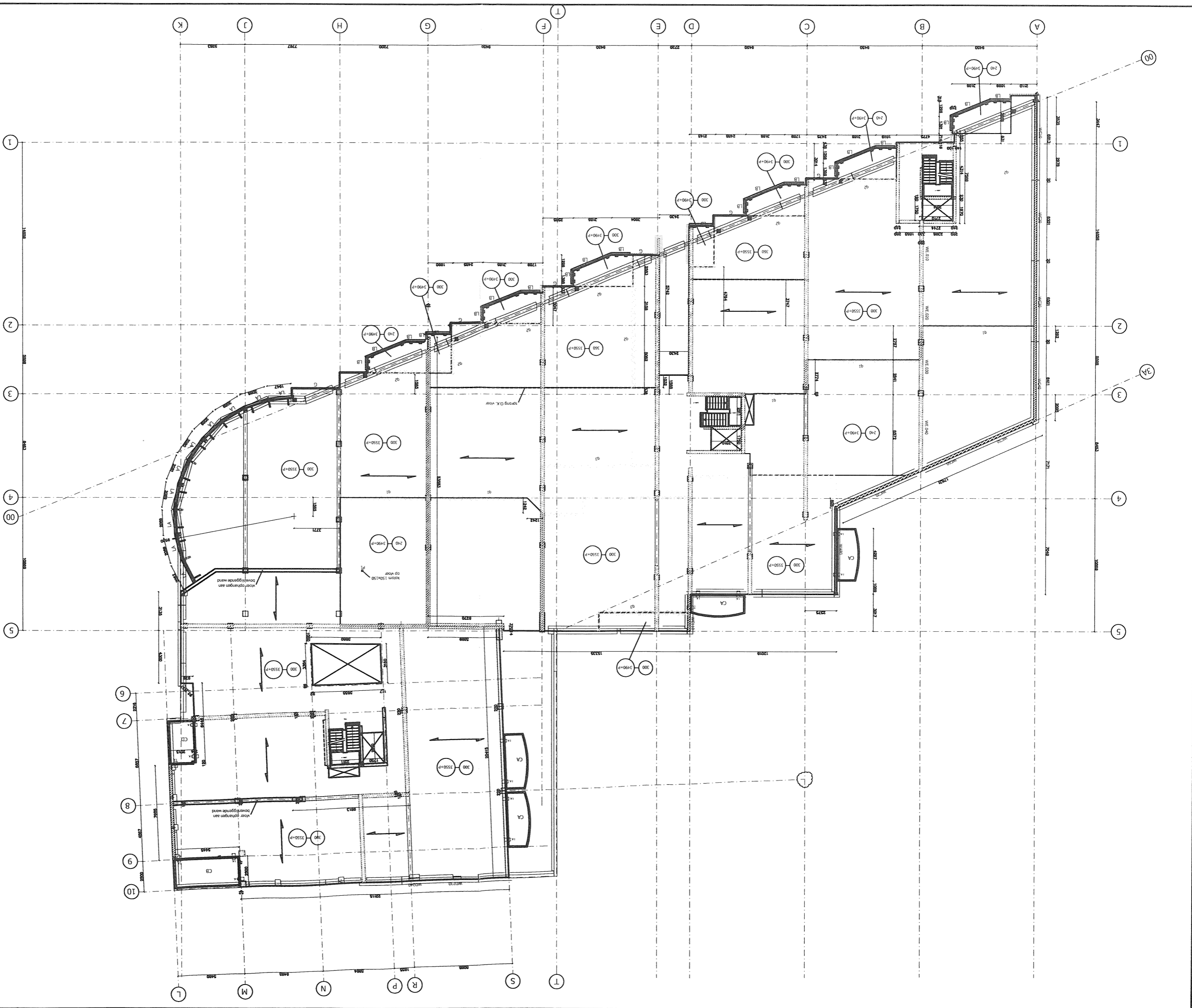


nr.	12-08-2002	nr.	
datum	04/1	gec.	
titel	1. verdiepingvloer		
schied:	MO.2		
bladz.	B446		
projectnr.:	DK Sted		
project:	Beaufort Centre Den Dolder		
opdrachtgever:	Beaufort Centre Den Dolder b.v.		
ontwerper:	Beaufort Prefab Skeletbouw B.V.		
adres:	Beaufort Prefab Skeletbouw B.V. Rijksweg 118, 2216 NN, Maastricht		
telefoon:	043-32018		
fax:	043-32018		
email:	beaufort@beaufort.nl		
nr. 1. verdiepingvloer	Beaufort Prefab Skeletbouw B.V.		
nr. 2. verdiepingvloer	Beaufort Prefab Skeletbouw B.V.		
nr. 3. verdiepingvloer	Beaufort Prefab Skeletbouw B.V.		
nr. 4. verdiepingvloer	Beaufort Prefab Skeletbouw B.V.		
nr. 5. verdiepingvloer	Beaufort Prefab Skeletbouw B.V.		
nr. 6. verdiepingvloer	Beaufort Prefab Skeletbouw B.V.		
nr. 7. verdiepingvloer	Beaufort Prefab Skeletbouw B.V.		
nr. 8. verdiepingvloer	Beaufort Prefab Skeletbouw B.V.		
nr. 9. verdiepingvloer	Beaufort Prefab Skeletbouw B.V.		
nr. 10. verdiepingvloer	Beaufort Prefab Skeletbouw B.V.		

NIVO	BETON	DEKING	MILIEU	ONDERSA.
BEGANE GROND	KWALITEIT D	K/3	K/3	KLASSE
BELEN				
DRUKLAAG	B35			
PLAATNADEN/	B35			
TREKSTRENGEN	B35			
BALKEN	B45	35	35	2
KOLOMNIEN	B55	35	2	K50
WANDEN D=140	B45	25	2	K50
WANDEN D=240	B55	25	2	K50
WANDEN D=290	B55	25	2	K50
KERWANDEN	B45	25	2	K50

OP TE NEHMEN DOOR 1^e VERDIEPINGSVLOER
 STORTBELASTING HOEGERE VERDIEPINGSVLOEREN
 DOORSTREPLETEN NAAR KELDERSVLOER



LA LB = Prefabertolste
 te berekenen door leverancier
 CA, CB Prefab betons
 berekening en tekening door leverancier
 IK = Isokorf, te berekenen door leverancier
 v.s. = Versterkte strook in de vloer
 = Overspanningsrichting voorgespannen
 breedplaatvloeren

q1 = lijnlast, kN/m
 q2 = lijnlast, kN/m
 q3 = lijnlast, kN/m
 P1 = puntlast, kN